

中 芸 広 域 連 合

介護保険運営協議会・
地域包括支援センター運営協議会

資 料

1. 日 時 : 令和 7年 9月5日 (金) 18:30～

2. 場 所 : 田岡町保健センター
会 議 室

3. 会議次第
○連合長あいさつ

○議 題

- (1) 介護・保健福祉課の職員体制について
- (2) 令和6年度事業実績について
- (3) 令和7年度事業計画について
- (4) その他

中芸広域連合介護保険運営協議会
 地域包括支援センター運営協議会
 地域密着型サービス運営委員会委員名簿

(任期：令和6年5月15日から令和9年5月14日)

(五十音順)

氏 名	所 属 団 体 等	備 考
伊 藤 智	奈半利町社会福祉協議会 会長	
樫 谷 誠 人	安芸福祉保健所 所長	
坂 本 達 治	北川村社会福祉協議会 会長	
竹 内 静 香	安田町社会福祉協議会 主査	
千 葉 小百合	被保険者代表（2号）	
西 岡 貴 範	馬路村社会福祉協議会 会長	
西 山 明 広	被保険者代表	
畑 山 理 穂	中芸介護公社 事務局長	
南 寿 雄	田野町社会福祉協議会 会長	
安 岡 圭 子	被保険者代表	
吉 本 智 子	ヘルシーケアなはり 施設長	
和 田 邦 彦	和田医院 院長	

中芸広域連合 介護・保健福祉課 事務分掌

(令和7年8月1日現在)

担 当		氏 名	分 掌 事 務
課 長		藤田 千香	・課総括 ・予算、決算、条例、規則に関すること ・担当課長会の運営 ・要保護児童対策地域協議会(調整機関)に関すること ・自立支援協議会に関すること ・介護保険運営協議会に関すること ・介護保健事業計画(第10期)ニーズ調査に関すること ・介護人材確保に関すること
参事 (統括保健師)		西岡 律	・要保護児童対策地域協議会(調整担当) ・町村母子保健事業連携調整(子ども家庭センター、母子事例検討会) ・新任期保健師プリセプター ・高知県市町村保健衛生職員協議会(保健師部会)(主) ・実習生の受け入れに関すること(高知大・高知学園短大、県立大)
企画監 (町村連携推進担当)		林田 享子 (保健師)	・町村連携推進担当(包括的な支援体制整備の推進) ・健康増進計画(介護予防含む) ・中芸版南トラ保健活動マニュアルに関すること ・災害時の要支援者対策に関すること
障害福祉係		樋口 智子 (課長補佐)	・児童福祉に関する給付事務 ・障がい児福祉計画改定 ・地域生活支援事業に関すること ・児童虐待防止対策支援事業 ・まちの応援団、地域交流会調整企画、サポーター養成講座に関すること(事務に関すること) ・特別障害者手当、特別児童扶養手当に関する事務 ・手話奉仕員養成講座 ・未熟児養育医療に関する事務 ・人口減少対策総合交付金事業(町村支援)
		高井 勉 (主幹)	・障害者福祉に関すること(事務に関すること) ・障がい福祉計画改定 ・自立支援給付、補装具に関すること ・障害支援区分認定審査会事務局(主) ・自立支援医療、療養介護医療に関する給付事務(副) ・基準該当事業所補助金 ・標準化システムに関すること、マイナンバー、情報セキュリティに関すること
		和田 侑華 (主査:保健師)	・町村保健師補助 ・まちの応援団、地域交流会調整企画、サポーター養成講座に関すること(調整に関すること) ・自立支援協議会事務局に関する事務(専門部会調整含む) ・障害保健福祉に関すること(サービス調整、就労支援、障害者虐待、自殺、ひきこもり対策含む)
母子保健・健康増進		安岡 有実 (主監:栄養士)	・栄養に関する全般 ・南トラ地震時栄養・食生活支援活動マニュアル ・乳幼児健診に関すること(主) ・食育・乳幼児に関する栄養指導に関すること ・遊分舎の運営に関すること ・食生活改善推進業務に関すること(副) ・育児支援教室の運営 ・産後ケア事業
		濱田 亜紀 (主監:管理栄養士)	・栄養指導に関する全般 ・南トラ地震時栄養・食生活支援活動マニュアル ・生活習慣病、介護予防に関する栄養のこと ・がん検診要精密者の町村支援及び集計 ・健康増進計画の進捗管理 ・検(健)診事業に関すること ・食生活改善推進業務に関すること(主) ・肝炎ウィルス検査に関する調整 ・特定保健指導 ・高齢者の保健事業と介護予防の一体化(田野町)
		箕浦 美京 (主幹)	・庶務に関すること ・健康増進事業に関すること(成人歯科健診) ・検(健)診事業に関すること(町村連絡調整) ・予防接種に関する事務(集合契約、支払い、勧奨通知、デジタル化) ・妊婦健診、分娩待機費用補助金 ・母子保健衛生費国庫補助金 ・妊産婦(歯科健診含)および乳児一般健康診査、新生児聴覚検査等に関する事務(集合契約、支払い) ・子ども・子育て交付金(産後ケア) ・産前・産後サポート事業
		白石 詩歩 (主幹:保健師)	(育休)
会計年度任用職員		岡田 由紀	・子育て支援員 ・遊分舎の運営に関すること
		岩内 理恵	・事務補助(予防接種、がん検診業務、庶務 等) ・郵便物管理(副) ・住基情報更新
町村駐在	奈半利町	安岡 薫 (主監:保健師)	【奈半利町駐在】 ・相談窓口 ・広域連合との調整連携(介護、障害、母子、健康増進) ・地域包括支援センター【ランチ】 ・高齢者の保健事業と介護予防の一体化 ・奈半利町南トラ保健活動マニュアル(策定／改定)
	田野町	宮地 翔輝 (技師:保健師)	【田野町駐在】 ・相談窓口 ・広域連合との調整連携(介護、障害、母子、健康増進) ・地域包括支援センター【ランチ】 ・田野町南トラ保健活動マニュアル(策定／改定)
	安田町	小島 恵 (保健師)	【安田町駐在】 ・相談窓口 ・広域連合との調整連携(介護、障害、母子、健康増進) ・地域包括支援センター【ランチ】 ・高齢者の保健事業と介護予防の一体化 ・安田町南トラ保健活動マニュアル(策定／改定)
	北川村	公文 由貴 (係長:保健師)	【北川村駐在】 ・相談窓口 ・広域連合との調整連携(介護、障害、母子、健康増進) ・地域包括支援センター【ランチ】 ・高齢者の保健事業と介護予防の一体化 ・高知県市町村保健衛生職員協議会事務局補助・保健師部会(副) ・北川村南トラ保健活動マニュアル(策定／改定)
	馬路村	島岡 亜紀 (主監:保健師)	【馬路村駐在】 ・相談窓口 ・広域連合との調整連携(介護、障害、母子、健康増進) ・地域包括支援センター【ランチ】 ・馬路村南トラ保健活動マニュアル(策定／改定)

担 当		氏 名	分 掌 事 務
介護保険係		大久保 茂栄 (係長)	・介護保険料に関すること ・低所得者保険料 ・資格管理に関すること ・介護保険事業所に関すること(主) ・福祉用具購入貸与に関すること ・住宅改修に関すること
		新井 藤子 (主幹)	・介護保険給付に関すること(介護・介護予防) ・社会保障・税番号制度に関すること ・システム標準化に関すること ・情報セキュリティ ・介護保険事業所に関すること(副) ・介護人材確保支援事業(補助金)
		横田 美月 (主幹)	・要介護(要支援)認定に関すること ・介護保険システムに関すること ・福祉用具購入貸与に関すること
		濱渦 里奈 (主任)	・介護予防事業(事務) ・権利擁護(事務) ・介護用品支給に関すること ・地域支援事業交付金 ・保険者機能強化推進交付金 ・保険者努力支援交付金 ・生活支援体制整備事業に関すること
地域包括支援センター	看護師	氣谷 知里	(休職)
	主任介護支援専門員	濱田 巖男 (主監)	・包括的・継続的ケアマネジメント支援に関すること(主) ・介護予防ケアマネジメントに関すること ・高知家@ラインに関すること ・総合相談支援に関すること
	保健師	手嶋 敦子 (保健師)	・一般介護予防事業に関すること ・医療・介護推進事業(主) ・認知症施策の推進に関すること(副) ・介護予防ケアマネジメントに関すること ・総合相談支援に関すること
	社会福祉士	溝渕 彬人 (主幹)	・生活支援体制事業に関すること(主) ・医療・介護推進事業(副) ・権利擁護に関すること(主) ・介護予防ケアマネジメントに関すること ・総合相談支援に関すること
	社会福祉士	杉村 理良 (主事)	・介護予防ケアマネジメントに関すること ・認知症施策の推進に関すること ・権利擁護に関すること ・総合相談支援に関すること
	介護支援専門員	田中 喜大	・指定介護予防支援事業給付管理に関すること ・指定介護予防支援事業(要支援1・2ケアプラン作成) ・総合相談支援に関すること
	介護支援専門員 (会計年度任用職員)	内川 八恵子	・指定介護予防支援事業(要支援1・2ケアプラン作成) ・総合相談支援に関すること
会計年度任用職員		濱渦 由利子	・事務補助(介護保険・包括支援センター) ・要介護(要支援)認定に関すること(補助) ・要介護(要支援)訪問調査
		吉田 紗世	・郵便物管理(収受、発送)(主) ・事務補助(介護保険・包括支援センター) ・介護予防給付事務(補助)
		山下 華帆	・事務補助(介護保険・包括支援センター) ・要介護(要支援)訪問調査
		人長 佳代	・事務補助(介護保険・包括支援センター) ・要介護(要支援)訪問調査

令和6年度 要介護認定申請者数

奈半利町				田野町				安田町				北川村				馬路村				中芸広域連合				
新規	更新	区変	小計	新規	更新	区変	小計	新規	更新	区変	小計	新規	更新	区変	小計	新規	更新	区変	小計	新規	更新	区変	小計	
4月	9	15	3	27	5	15	4	24	6	19	4	29	8	7	1	16	1	5	0	6	29	61	12	102
5月	8	17	3	28	6	15	3	24	7	15	0	22	1	5	3	9	1	7	0	8	23	59	9	91
6月	7	15	1	23	6	12	1	19	5	14	2	21	4	8	2	14	3	4	1	8	25	53	7	85
7月	14	16	5	35	4	11	3	18	10	23	2	35	2	4	0	6	0	3	0	3	30	57	10	97
8月	9	21	1	31	6	18	4	28	5	23	3	31	4	4	2	10	0	3	2	5	24	69	12	105
9月	3	20	4	27	9	11	8	28	8	16	2	26	2	6	2	10	3	4	0	7	25	57	16	98
10月	6	28	4	38	3	8	0	11	9	15	1	25	5	10	0	15	4	6	1	11	27	67	6	100
11月	3	16	2	21	6	6	3	15	4	11	5	20	2	5	0	7	1	1	1	3	16	39	11	66
12月	6	27	3	36	4	17	2	23	5	12	1	18	1	12	2	15	0	8	0	8	16	76	8	100
1月	6	17	1	24	3	8	4	15	11	9	8	28	3	8	1	12	0	2	1	3	23	44	15	82
2月	7	18	7	32	7	12	3	22	2	13	7	22	0	9	2	11	1	0	1	2	17	52	20	89
3月	5	21	2	28	2	15	1	18	7	13	3	23	1	4	2	7	2	5	1	8	17	58	9	84
計	83	231	36	350	61	148	36	245	79	183	38	300	33	82	17	132	16	48	8	72	272	692	135	1,099

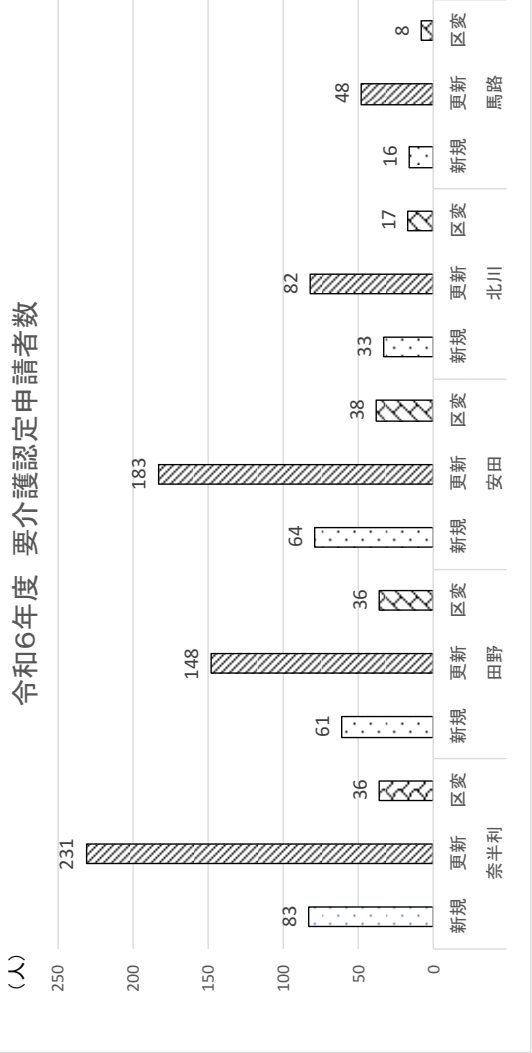
※ 生活保護受給者は除き、取り下げ者含む。基準日は市町村受付日。

※ 認定切れ者の申請は新規、支援より区分変更申請者は区分変更でカウント。

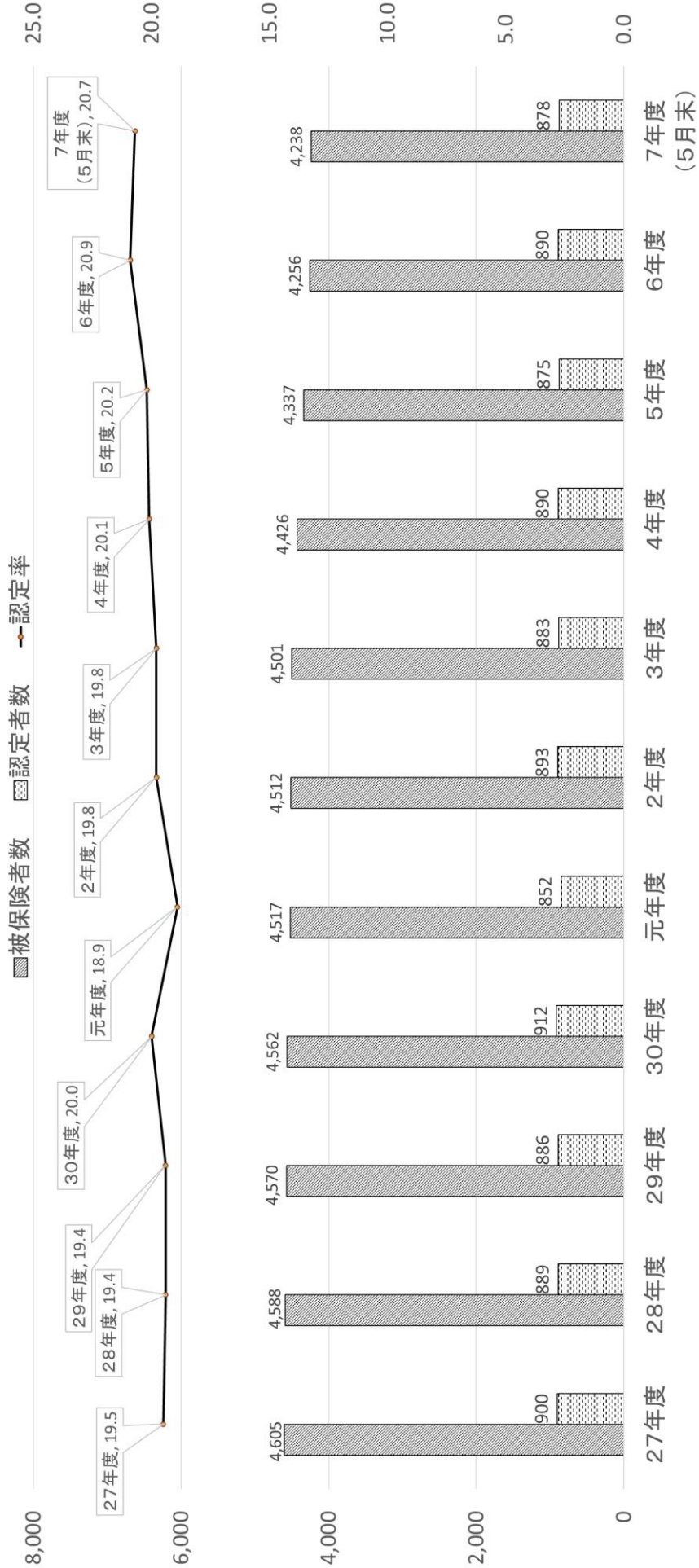
◎ 参考 令和6年度末65歳以上人口と、年間町村別申請者数との比較表

町 村	65歳以上人口	年間申請者数	割 合	備 考
奈半利町	1,339	350	26.14%	
田野町	985	245	24.87%	
安田町	1,080	300	27.78%	
北川村	525	132	25.14%	
馬路村	312	72	23.08%	
計	4,241	1,099	25.91%	

令和6年度 要介護認定申請者数



要介護認定者数と認定率の推移



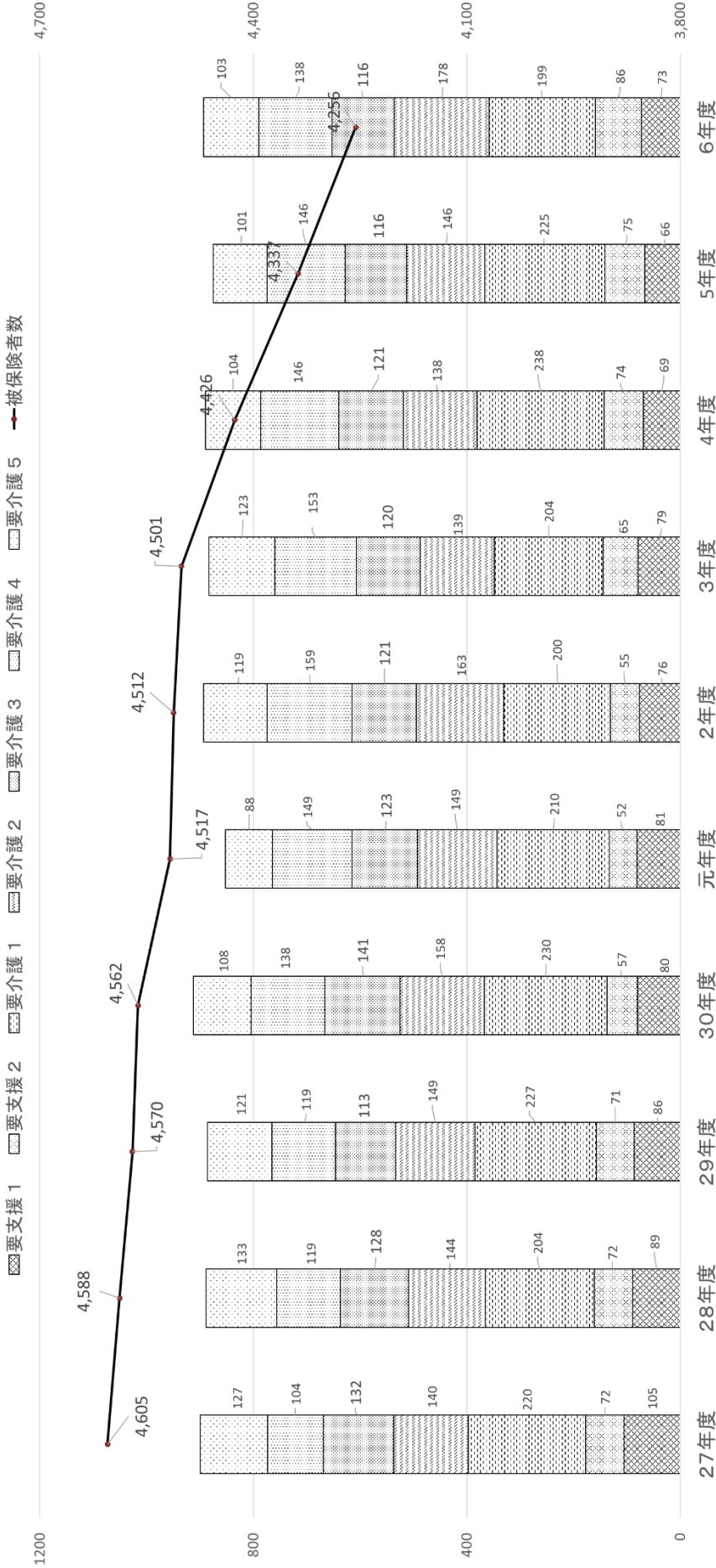
○その年度の3月における被保険者数と要介護認定者数

	27年度	28年度	29年度	30年度	元年度	2年度	3年度	4年度	5年度	6年度	7年度 (5月末)
被保険者数	4,605	4,588	4,570	4,562	4,517	4,512	4,501	4,426	4,337	4,256	4,238
要支援 1	105	89	86	80	81	76	79	69	66	73	72
要支援 2	72	72	71	57	52	55	65	74	75	86	81
要介護 1	220	204	227	230	210	200	204	238	225	199	194
要介護 2	140	144	149	158	149	163	139	138	146	178	177
要介護 3	132	128	113	141	123	121	120	121	116	116	121
要介護 4	104	119	119	138	149	159	153	146	146	136	132
要介護 5	127	133	121	108	88	119	123	104	101	102	101
小計	900	889	886	912	852	893	883	890	875	890	878
認定率	19.5	19.4	19.4	20.0	18.9	19.8	19.8	20.1	20.2	20.9	20.7

※ 被保険者数は、平成27年の4,605人をピークに徐々に減少傾向にあり、認定者数は、直近5年平均では、886人となっている。

※ 認定率は、直近10年間では、19.5%～20.7%で近年上昇傾向にある。

被保険者数と要介護認定者の推移



○その年度の3月における被保険者数と要介護認定者数 (単位:人・%)

	27年度	28年度	29年度	30年度	元年度	2年度	3年度	4年度	5年度	6年度
被保険者数	4,605	4,588	4,570	4,562	4,517	4,512	4,501	4,426	4,337	4,256
要支援1	105	89	86	80	81	76	79	69	66	73
要支援2	72	72	71	57	52	55	65	74	75	86
要介護1	220	204	227	230	210	200	204	238	225	199
要介護2	140	144	149	158	149	163	139	138	146	178
要介護3	132	128	113	141	123	121	120	121	116	116
要介護4	104	119	119	138	149	159	153	146	146	136
要介護5	127	133	121	108	88	119	123	104	101	102
小計	900	889	886	912	852	893	883	890	875	890
認定率	19.5	19.4	19.4	20.0	18.9	19.8	19.6	20.1	20.2	20.9

全国平均 (令和6年度)

要支援1~要介護2 66.0%
要介護3 13.1%
要介護4 12.6%
要介護5 8.3%

中 芸 (令和6年度)

要支援1~要介護2 60.2%
要介護3 13.0%
要介護4 15.3%
要介護5 11.5%

令和6年度 要介護認定申請者数、及び月末の要介護（要支援）認定者数

広域連合管内

申請及び 認定者数等	サービス利用月	4月	5月	6月	7月	8月	9月	10月	11月	12月	1月	2月	3月	合計	1ヶ月 平均	前年度実績 (累計1ヶ月 平均)	計画 数値	対前年 伸び率	対計画 伸び率
		新 規	23	25	30	24	25	27	16	16	23	17	17	272	23	18			
申請者数	更 新	61	59	53	57	69	57	67	39	76	44	52	58	692	58	58		100.0%	
	区分変更	12	9	7	10	12	17	6	11	8	15	19	9	135	11	12		91.7%	
	小 計	102	91	85	97	105	99	100	66	100	82	88	84	1,099	92	88		104.5%	
	5年度	95	94	101	86	102	74	92	67	103	76	90	84	1,064	89				
	6／5	107.4%	96.8%	84.2%	112.8%	102.9%	133.8%	108.7%	98.5%	97.1%	107.9%	97.8%	100.0%	103.3%					
要介護 （要支 援） 認定者数	要支援1	61	71	71	72	68	68	67	65	66	64	66	73	820	68	61	63	111.5%	107.9%
	要支援2	69	68	75	81	83	86	91	91	88	91	87	86	996	83	78	79	106.4%	105.1%
	要介護1	229	233	230	221	213	215	216	218	214	212	206	199	2,606	217	237	226	91.6%	96.0%
	要介護2	151	150	149	160	167	167	162	169	169	169	177	178	1,968	164	147	150	111.6%	109.3%
	要介護3	113	111	114	113	115	120	125	125	123	121	118	116	1,414	118	119	119	99.2%	99.2%
	要介護4	150	149	146	149	145	146	143	144	147	144	142	138	1,743	145	150	147	96.7%	98.6%
	要介護5	104	101	102	101	101	100	104	106	99	96	100	103	1,217	101	103	93	98.1%	108.6%
	小 計	885	883	887	897	892	902	908	918	906	897	896	893	10,764	896	895	877	100.1%	102.2%
	5年度	900	906	899	906	896	897	905	900	898	886	886	871	10,750	895				
	6／5	98.3%	97.5%	98.7%	99.0%	99.6%	100.6%	100.3%	102.0%	100.9%	101.2%	101.1%	102.5%	100.1%					
	計画数値	877	877	877	877	877	877	877	877	877	877	877	877	10,524	877				
	計画対比	100.9%	100.7%	101.1%	102.3%	101.7%	102.9%	103.5%	104.7%	103.3%	102.3%	102.2%	101.8%	102.3%					

※ 更新申請は、認定期間が終了する手前で更新した者、区分変更は、認定期間内に状態が変わったなどにより申請した者。

令和6年度 介護保険料の賦課及び収納状況

○保険料（現年・滞納）収納状況

		(単位:円)						
区	分	調 定 額	収入済額	不納欠損額	収入未済額	収納率%	前年度%	比 較
現年度分	特別徴収	239,205,750	239,205,750	0	0	100.0	100.0	0.0
	普通徴収	22,803,991	22,565,493	0	238,498	93.8	95.6	△ 1.8
	計	262,009,741	261,771,243	0	238,498	99.5	99.6	△ 0.1
滞納繰越分	普通徴収	2,001,776	359,622	0	1,642,154	18.0	44.9	△ 26.9
	計	264,011,517	262,130,865	0	1,880,652	99.3	99.0	0.3

※ 現年度分普通徴収の収入済額は、還付未済額(1,169,794円)を含まない。

令和7年度 介護保険料の賦課状況

○ 賦課状況

① 当初賦課 徴収区分被保険者数等 (単位: 千円)

区 分	人 数	割 合	調 定 額	割 合
特別徴収	4,093	91.9%	241,619	93.5%
普通徴収	363	8.1%	16,806	6.5%
計	4,456	100.0%	258,425	100.0%

② 令和7年度当初賦課調定 (所得段階別)

(単位: 千円)

所得段階	人 数	割 合	調 定 額			令和6年度当初賦課調定	
			特別徴収	普通徴収	合 計	割 合	人 数
第1段階	872	20.4%	14,911	2,684	17,595	6.6%	967
第2段階	521	12.2%	16,688	1,202	17,890	6.7%	562
第3段階	503	11.7%	23,764	631	24,395	9.2%	517
第4段階	275	6.4%	15,739	1,784	17,523	6.6%	303
第5段階	499	11.7%	34,338	991	35,329	13.3%	504
第6段階	678	15.8%	53,780	3,823	57,603	21.6%	677
第7段階	560	13.1%	48,137	3,405	51,542	19.3%	505
第8段階	221	5.2%	19,693	3,777	23,470	8.8%	194
第9段階	78	1.8%	8,546	842	9,388	3.5%	78
第10段階	26	0.6%	3,094	404	3,498	1.3%	24
第11段階	15	0.3%	1,933	297	2,230	0.8%	12
第12段階	9	0.2%	1,113	353	1,466	0.6%	7
第13段階	26	0.6%	3,059	1,359	4,418	1.7%	30
計	4,283	100.0%	244,795	21,552	266,347	100.0%	4,380

※ 令和7年度は、令和6年度当初賦課調定額と比較すると、人数で65人の減、調定額では、3,174千円の減少となっている。

令和6年度 給付費実績額

(令和6年3月～令和7年2月給付費)

(単位:円)

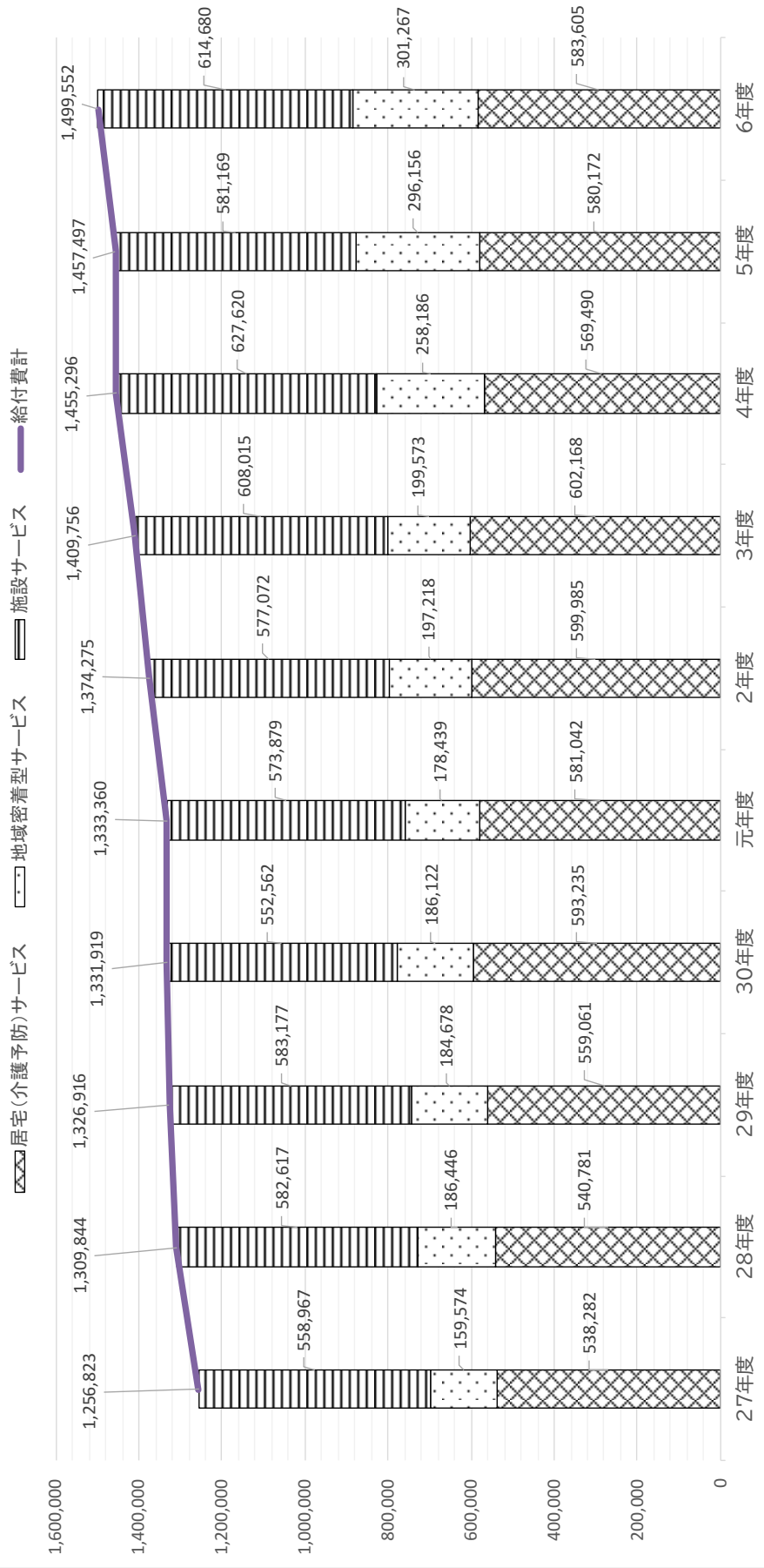
No	給 付 費 実 績 内 訳	令和6年度	月 平 均	令和5年度	月 平 均	前年度比較
1	居宅介護サービス給付費	492,846,032	41,070,503	491,920,579	40,993,382	100.2%
2	施設介護サービス給付費	614,683,542	51,223,629	581,167,199	48,430,600	105.8%
3	地域密着型介護サービス給付費	300,154,446	25,012,871	295,536,769	24,628,064	101.6%
4	特定福祉用具購入費	1,033,866	86,156	1,084,019	90,335	95.4%
5	居宅介護住宅改修費	3,163,513	263,626	2,719,487	226,624	116.3%
6	居宅介護サービス計画給付費	62,111,365	5,175,947	62,061,879	5,171,823	100.1%
7	介護予防介護サービス給付費	18,207,103	1,517,259	15,863,681	1,321,973	114.8%
8	地域密着型介護予防サービス給付費	1,172,430	97,703	620,244	51,687	189.0%
9	特定介護予防福祉用具購入費	540,958	45,080	525,726	43,811	102.9%
10	介護予防住宅改修費	1,953,952	162,829	1,913,980	159,498	102.1%
11	介護予防介護サービス計画給付費	3,746,820	312,235	3,276,780	273,065	114.3%
12	高額介護サービス費	39,451,849	3,287,654	37,289,360	3,107,447	105.8%
13	高額介護予防サービス費	0	0	0	0	-
14	特定入所者介護サービス費	34,767,588	2,897,299	32,291,603	2,690,967	107.7%
15	特定入所者介護予防サービス費	0	0	0	0	-
16	高額医療合算介護サービス給付費	5,665,091	472,091	6,016,953	501,413	94.2%
17	審査支払手数料	1,671,930	139,328	1,699,470	141,623	98.4%
	合 計	1,581,170,485	131,764,210	1,533,987,729	127,832,312	103.08%

参考

※1. 65歳以上、1人当たりになると給付費は、約371, 516円 (全国平均 286, 000円 令和2年度) ○利用者負担(1割～3割)を除く

※2. 要支援要介護者、1人当たりになると給付費は、約1, 776, 596円 ○利用者負担(1割～3割)を除く

給付費の推移（高額介護サービス費等除く）（議会実績報告より）



（単位：千円・％）

	27年度	28年度	29年度	30年度	元年度	2年度	3年度	4年度	5年度	6年度
居宅(介護予防)サービス	538,282	540,781	559,061	593,235	581,042	599,985	602,168	569,490	580,172	583,605
地域密着型サービス	159,574	186,446	184,678	186,122	178,439	197,218	199,573	258,186	296,156	301,267
施設サービス	558,967	582,617	583,177	552,562	573,879	577,072	608,015	627,620	581,169	614,680
給付費計	1,256,823	1,309,844	1,326,916	1,331,919	1,333,360	1,374,275	1,409,756	1,455,296	1,457,497	1,499,552
前年比	-	104.22	101.30	100.38	100.11	103.07	102.58	103.23	100.15	102.89

令和7年度 給付費実績額

(令和7年3月～令和7年5月給付費)

(単位:千円)

No	給 付 費 実 績 内 訳	当初予算額	月 平 均	令和7年3月～ 令和7年5月実績	月 平 均	比 較
1	居宅介護サービス給付費	498,127	41,511	123,610	41,203	99.3%
2	施設介護サービス給付費	620,383	51,699	160,665	53,555	103.6%
3	地域密着型介護サービス給付費	299,532	24,961	79,825	26,608	106.6%
4	特定福祉用具購入費	1,198	100	198	66	66.0%
5	居宅介護住宅改修費	3,904	325	181	60	18.5%
6	居宅介護サービス計画給付費	61,847	5,154	14,990	4,997	97.0%
7	介護予防介護サービス給付費	18,467	1,539	4,346	1,449	94.2%
8	地域密着型介護予防サービス給付費	1,107	92	0	0	0.0%
9	特定介護予防福祉用具購入費	479	40	191	64	160.0%
10	介護予防住宅改修費	2,283	190	717	239	125.8%
11	介護予防介護サービス計画給付費	3,644	304	1,019	340	111.8%
12	高額介護サービス費	38,171	3,181	9,572	3,191	100.3%
13	高額介護予防サービス費	0	0	0	0	-
14	特定入所者介護サービス費	33,619	2,802	9,031	3,010	107.4%
15	特定入所者介護予防サービス費	0	0	0	0	-
16	高額医療合算介護サービス給付費	5,620	468	5,533	1,844	394.0%
17	暫定サービス給付費	270	23	0	0	-
18	審査支払手数料	1,701	142	407	136	95.8%
合 計		1,590,352	132,531	410,285	136,762	103.2%

令和6年度介護保険事業特別会計決算

1. 歳 入

款	予 算 額	収入済額
1. 保 険 料	255,339	262,131
2. 分担金及び負担金	307,854	307,854
3. 使用料及び手数料	12	3
4. サービス収入	4,854	4,610
5. 国庫支出金	500,505	500,834
6. 支払基金交付金	437,859	434,767
7. 県支出金	248,021	248,041
8. 財産収入	3	37
9. 繰 入 金	20,899	20,590
10. 繰 越 金	65,442	65,442
11. 諸 収 入	17	77
合 計	1,840,805	1,844,386

2. 歳 出 (単位：千円)

款	予 算 額	支出済額
1. 総 務 費	85,375	83,109
2. 保険給付費	1,593,625	1,581,171
3. 地域支援事業費	91,058	82,450
4. 居宅介護支援事業費	11,938	11,603
5. 基金積立金	14,033	14,032
6. 公 債 費	30	0
7. 諸支出金	44,281	44,114
8. 予 備 費	465	0
合 計	1,840,805	1,816,479

(歳入合計) (歳出合計)

1,844,386千円 − 1,816,479千円 = 27,907千円 (翌年度繰越金)

令和7年度介護保険事業特別会計予算（当初）

1. 歳 入

款	予 算 額
1. 保 険 料	258,987
2. 分担金及び負担金	302,468
3. 使用料及び手数料	12
4. サービス収入	4,523
5. 国庫支出金	500,608
6. 支払基金交付金	438,079
7. 県支出金	247,842
8. 財産収入	3
9. 繰 入 金	24,805
10. 繰 越 金	100
11. 諸 収 入	17
合 計	1,777,444

2. 歳 出 (単位：千円)

款	予 算 額
1. 総 務 費	79,737
2. 保険給付費	1,590,352
3. 地域支援事業費	94,275
4. 居宅介護支援事業費	11,997
5. 基金積立金	3
6. 公 債 費	30
7. 諸支出金	550
8. 予 備 費	500
合 計	1,777,444

中 芸 広 域 連 合 介 護 保 険 事 業 特 別 会 計 の 決 算 状 況

歳 入 (単位:千円)

款	年 度	平成27年度	平成28年度	平成29年度	平成30年度	平成元年度	令和2年度	令和3年度	令和4年度	令和5年度	令和6年度
1款 保 険 料		234,496	236,612	238,296	287,737	275,202	264,885	266,029	261,090	259,130	262,131
2款 分担金及び負担金		237,198	249,904	261,551	262,821	240,624	284,779	265,151	273,700	295,774	307,854
3款 使用料及び手数料		33	29	34	30	28	35	38	28	33	3
4款 サービス収入		4,532	4,881	4,802	4,735	4,609	4,299	4,917	4,984	4,233	4,610
5款 国庫支出金		406,367	417,266	437,936	439,683	456,297	460,110	471,108	486,625	487,676	500,834
6款 支払基金交付金		385,588	406,487	409,801	393,880	404,948	401,739	422,870	430,875	431,287	434,767
7款 県支出金		209,504	222,067	228,244	224,439	231,212	233,491	239,865	247,672	242,330	248,041
8款 財産収入		13	10	5	5	5	5	2	2	3	37
9款 繰入金		24,652	4,775	3,499	4,037	15,827	25,425	29,029	26,731	28,040	20,590
10款 繰越金		952	4,709	9,946	18,415	19,972	34,128	23,414	31,515	43,884	65,442
11款 諸収入		85	108	6,886	60	104	46	56	41	167	77
歳入合計		1,503,420	1,546,848	1,601,000	1,635,842	1,648,828	1,708,942	1,722,479	1,763,263	1,792,557	1,844,386

歳 出 (単位:千円)

款	年 度	平成27年度	平成28年度	平成29年度	平成30年度	令和元年度	令和2年度	令和3年度	令和4年度	令和5年度	令和6年度
1款 総 務 費		85,668	56,732	56,176	52,361	58,011	64,547	57,610	57,312	67,088	83,109
2款 保険給付費		1,356,107	1,409,720	1,423,869	1,419,269	1,431,974	1,471,586	1,500,568	1,540,242	1,533,988	1,581,171
3款 財政安定化基金拠出金											
3款 地域支援事業費		36,893	47,693	65,100	74,974	82,160	85,530	87,067	88,931	76,684	82,450
4款 居宅介護支援事業費		7,508	7,511	8,755	9,222	9,284	10,756	10,240	9,949	10,267	11,603
5款 基金積立金(財調)		13	10	5	5	5	5	16,388	2	5,451	14,032
基金積立金(処遇)											
6款 公債費		0	0	0	0	0	0	0	0	0	0
7款 諸支出金		12,522	15,236	28,680	60,039	33,267	53,105	19,091	22,944	33,637	44,114
8款 予備費		0	0	0	0	0	0	0	0	0	0
歳出合計		1,498,711	1,536,902	1,582,585	1,615,870	1,614,701	1,685,529	1,690,964	1,719,380	1,727,115	1,816,479
歳入歳出差引額		4,709	9,946	18,415	19,972	34,127	23,413	31,515	43,883	65,442	27,907

★ 介護保険制度は、平成12年4月1日から始まり、平成15年度から、中芸広域連合が保険者となる。

★ 介護保険料基準額は、平成15年度から平成17年度までが月額3,500円、平成18年度から平成26年度まで月額4,400円、平成27年度から平成29年度まで月額4,900円、平成30年度以降月額5,900円

● 令和7年4月1日現在の財政調整基金積立金残高は、159,258,784円

各年度決算状況

